

2018/7 : 平成30年豪雨(西日本)

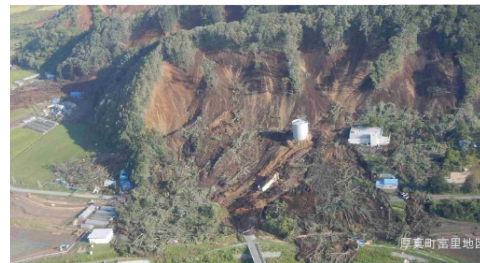
2万人超が避難、インフラも停止
総被害額約1兆940億円^{*1}
中小企業被害額4,738億円^{*5}



出所：国土交通省「平成30年7月豪雨における被害額の概要」

2018/9 : 北海道胆振東部地震

北海道全域で停電
総被害額約2,320億円^{*3}
中小企業被害額42億円^{*5}



出所：国土交通省「平成30年北海道胆振東部地震に係る復旧・復興等の状況」

2016/4 : 熊本地震

震度7が2回発生し、多くの余震が生じた
熊本・大分県での被害額2.4~4.6兆円^{*7}
中小企業被害額1,600億円^{*7}

2011/3/11 : 東日本大震災

日本周辺における観測史上最大の地震
津波による死者1.5万人
被害総額約16兆9000億円^{*}

20XX/XX : 首都直下地震

今後30年以内に70%の確率で
発生が見込まれる
建物等の被害や経済への影響は
最大約108兆円

20XX/XX : 南海トラフ地震

今後30年以内に80%の確率で
発生が見込まれる
建物等の被害や経済への影響は
最大約220兆円

出所
*1：国土交通省「平成30年7月豪雨における被害額の概要」
*2：SMBIC日興証券試算
*3：北海道「北海道胆振東部地震被害の概要」
*4：農林水産省「平成30年台風第21号による被害状況」
*5：中小企業庁「中小企業白書2019」
*6：ロイター通信「東日本大震災の被害総額は約16兆9000億円、内閣府が推計」
*7：内閣府政策統括官「平成28年熊本地震の影響試算について」